

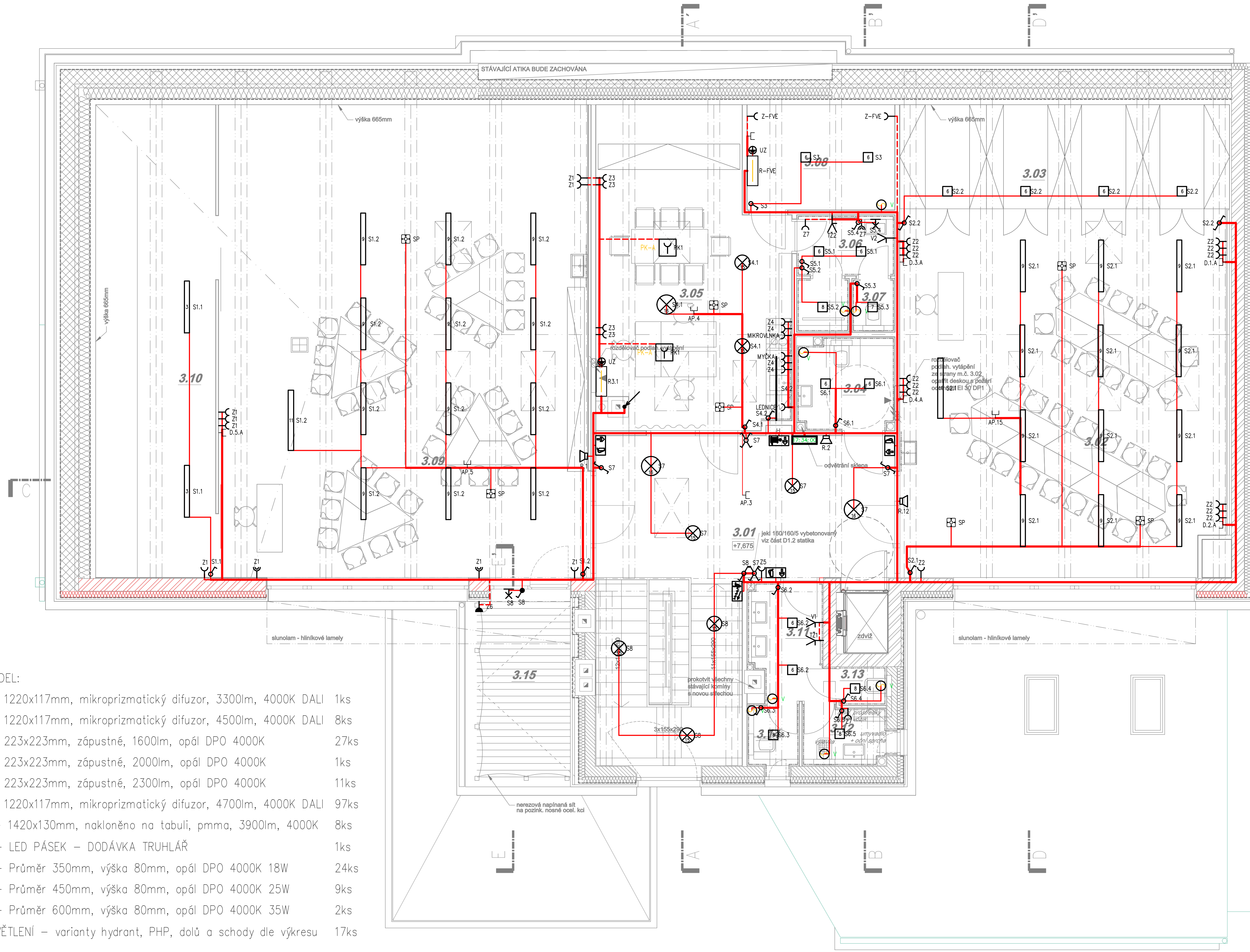
- SEZNAM SVÍTIDEL:
- SVÍTIDLO 2 – 1220x117mm, mikroprizmatický difuzor, 3300lm, 4000K DALI 1ks
 - SVÍTIDLO 3 – 1220x117mm, mikroprizmatický difuzor, 4500lm, 4000K DALI 8ks
 - SVÍTIDLO 6 – 223x223mm, zápusné, 1600lm, opál DPO 4000K 27ks
 - SVÍTIDLO 7 – 223x223mm, zápusné, 2000lm, opál DPO 4000K 1ks
 - SVÍTIDLO 8 – 223x223mm, zápusné, 2300lm, opál DPO 4000K 11ks
 - SVÍTIDLO 9 – 1220x117mm, mikroprizmatický difuzor, 4700lm, 4000K DALI 97ks
 - SVÍTIDLO 11 – 1420x130mm, nakloněno na tabuli, pmma, 3900lm, 4000K 8ks
 - SVÍTIDLO 14 – LED PÁSEK – DODÁVKA TRUHLÁŘ 1ks
 - SVÍTIDLO 15 – Průměr 350mm, výška 80mm, opál DPO 4000K 18W 24ks
 - SVÍTIDLO 16 – Průměr 450mm, výška 80mm, opál DPO 4000K 25W 9ks
 - SVÍTIDLO 17 – Průměr 600mm, výška 80mm, opál DPO 4000K 35W 2ks
 - NOUZOVÉ OSVĚTLENÍ – varianty hydrant, PHP, dolů a schody dle výkresu 17ks

POZNÁMKA :

- NAPÁJECÍ SIŤ PRE: 3+NPE,AC,230/400V/TN-C
- NAPÁJECÍ SIŤ RH: 3/N/PE,AC,230/400V/TN-S
- OCHRANA PŘED NDN NEŽIVÝCH ČÁSTÍ DLE ČSN 33 2000-4-41ed3 AUTOMATICKÝM ODPOJENÍM OD ZDROJE, DOPLŇKOVÁ CHRÁŇICEM
- PROSTUPY MEZI PATRY A POŽÁRNÍMI ÚSEKY UTĚSNĚNY PROTIPOŽÁRNÍM SYSTÉMEM
- STÁVAJÍCÍ ROZVODY ELEKTRO – ROZVADĚČE MUSÍ BÝT PŘÍZPŮSOBENY AKTUÁLNIMU PBRŠ

POZNÁMKA :

- V KABINETECH A UČEBNÁCH POD STROPEM NAMONTOVÁNY ACCESS POINTY
- V KABINETECH A UČEBNÁCH NAMONTOVÁNO OVLÁDACÍ TLACÍTKO 4-STUPŇOVÉ PRO DALI SYSTÉM
- NA SOCIÁLKÁCH DOBĚHOVÝ VENTILÁTOR NASTAVEN DLE POŽADAVKŮ INVESTORA
- PODLAHOVÉ KRABICE OBSAHUJÍ ZÁSUVKY 4x230V, 2xRJ45
- MaR NENÍ SOUČÁSTÍ TĚTO DOKUMENTACE



Vypracoval Bc. Martin Matula	Hlavní architekt Ing. arch. Lukáš Blažek	Tech. kontrola Michal Prokeš	
Kreslil Bc. Martin Matula	Ing. arch. Hana Zatloukalová		
Investor Obec Slatinice, IČO: 00299456, Slatinice č.p.50, 783 42 Slatinice			
Alco PŘÍSTAVBA, STAVEBNÍ ÚPRAVY A STŘEŠNÍ NÁSTAVBA ZŠ SLATINICE D1.4.3-Zařízení elektroinstalace			
Obsah výkresu Půdorys 3.NP			formát A1
			datum 19/02/2024
			účel DPS
			č. základky 24-207
			č. kopie
			Měřítko 1:50
			č. výkresu 4